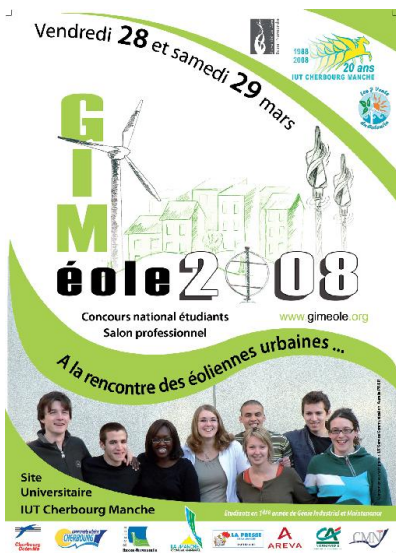


Conception et réalisation d'une éolienne urbaine



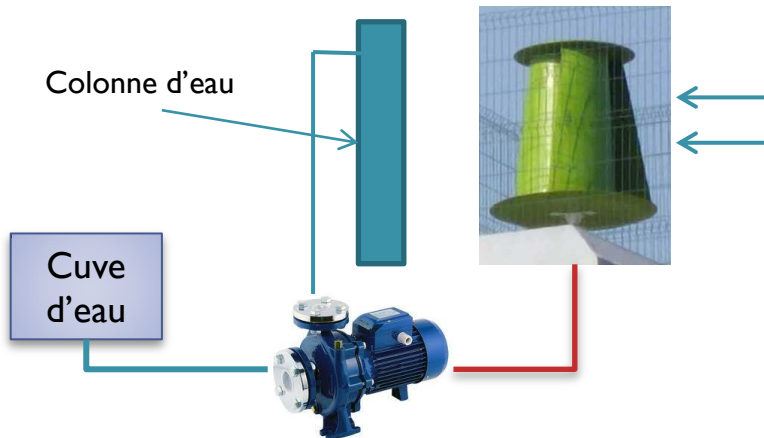
Objectif :

Dans la cadre de l'organisation du premier concours inter-département GIM'ÉOLE, l'objectif était de réaliser une éolienne urbaine en vue d'obtenir les meilleures performances.

Soufflerie



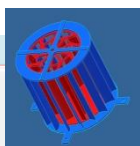
Principe de fonctionnement du concours:



3 scénarii :

- Vents laminaires
- Vents ruraux
- Vents perturbés

Méthodologie :



Conception

- Recherches documentaires
- Choix d'un profil de pales
- Conception 3D / Réalisation d'un prototype

Réalisation

- Tests / choix prototype
- Réalisation du meilleur prototype échelle 1

Tests

- Tests en conditions réelles en soufflerie
- Mise en place d'actions correctives

Ressources & compétences :

- 4 membres sur le projet
- Travail d'équipe
- Coordination des tâches
- CAO, Autocad Inventor pro